

Dependencia y Atención Domiciliaria en el Sistema Público de Servicios Sociales de la Comunidad de Madrid

Evolución Catálogo Dependencia 2009/2022

fuente ESTADISTICAS IMSERSO	PERSONAS CON RESOLUCIÓN DE PIA	Prevención Dependencia y Promoción A. Personal		Teleasistencia		Servicio de Ayuda a Domicilio		Centros de Día/Noche		Atención Residencial		P.E Vinculada Servicio		P.E Cuidados Familiares		P.E Asist. Personal		TOTAL PRESTACIONES
		nº	%	nº	%	nº	%	nº	%	nº	%	nº	%	nº	%	nº	%	
01/12/2009	22.530	0	0,00%	9	0,04%	74	0,33%	3.819	16,90%	15.335	67,84%	20	0,09%	3.347	14,81%	0	0,00%	22.604
01/12/2010	45.910	5.350	9,66%	2.467	4,45%	7.292	13,16%	8.773	15,84%	19.135	34,54%	1.546	2,79%	10.810	19,51%	23	0,04%	55.396
01/12/2011	76.674	5.138	5,27%	17.011	17,45%	21.593	22,15%	11.829	12,13%	20.001	20,52%	3.775	3,87%	18.110	18,58%	25	0,03%	97.482
31/12/2012	81.275	5.271	5,24%	14.616	14,53%	23.218	23,09%	12.283	12,21%	19.458	19,35%	5.001	4,97%	20.704	20,59%	25	0,02%	100.576
31/12/2013	89.098	4.324	3,92%	14.956	13,57%	21.356	19,37%	11.742	10,65%	18.617	16,89%	9.489	8,61%	29.719	26,96%	23	0,02%	110.226
31/12/2014	90.038	3.711	3,26%	17.469	15,34%	19.595	17,20%	12.747	11,19%	21.815	19,15%	9.603	8,43%	28.937	25,40%	31	0,03%	113.908
31/12/2015	101.304	3.413	2,69%	24.723	19,51%	23.873	18,83%	14.073	11,10%	22.395	17,67%	11.199	8,84%	27.022	21,32%	51	0,04%	126.749
31/12/2016	108.817	3.005	2,11%	33.250	23,34%	31.125	21,85%	14.721	10,33%	22.925	16,09%	12.771	8,97%	24.587	17,26%	69	0,05%	142.453
31/12/2017	117.758	3.274	2,14%	34.626	22,59%	34.239	22,34%	15.294	9,98%	22.859	14,91%	16.211	10,58%	26.705	17,42%	78	0,05%	153.286
31/12/2018	141.699	3.566	1,91%	46.234	24,71%	42.677	22,81%	15.730	8,41%	22.938	12,26%	20.056	10,72%	35.811	19,14%	89	0,05%	187.101
31/12/2019	143.622	3.192	1,71%	49.711	26,56%	39.924	21,33%	16.109	8,61%	23.495	12,55%	20.282	10,84%	34.363	18,36%	89	0,05%	187.165
31/12/2020	133.442	3.388	1,99%	48.866	28,76%	30.410	17,90%	13.033	7,67%	20.268	11,93%	17.380	10,23%	36.477	21,47%	88	0,05%	169.910
31/12/2021	152.686	3.837	1,94%	59.403	29,99%	36.360	18,36%	14.611	7,38%	23.204	11,71%	20.958	10,58%	39.622	20,00%	85	0,04%	198.080

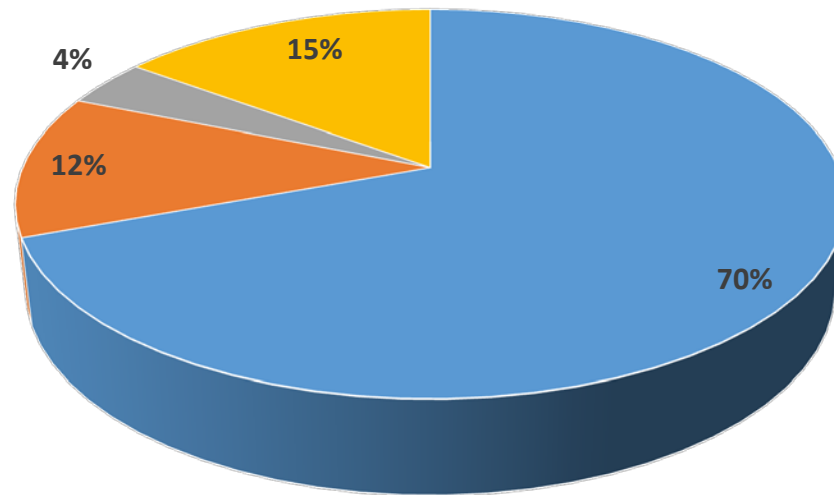
Incremento servicios domiciliarios

fuelle ESTADISTICAS IMSERO / AÑO	TA	SAD	Centro de Día
2.012	14.616	23.218	12.283
2.013	14.956	21.356	11.742
2.014	17.469	19.595	12.747
2.015	24.723	23.873	14.073
2.016	33.250	31.125	14.721
2.017	34.626	34.239	15.294
2.018	46.234	42.677	15.730
2.019	49.711	39.924	16.109
2.020	48.866	30.410	13.033
2.021	59.403	36.360	14.611
2.022	59.236	36.340	14.591

CRECIMIENTO EN 10 AÑOS DE %	TA	SAD	Centro de Día
	75%	36%	16%

Modalidad de intervención personas usuarias TAD

MODALIDAD DE INTERVENCION PERSONAS USUARIAS ATENDIDAS CON TELEASISTENCIA



■ SAD INTENSIVO + TA

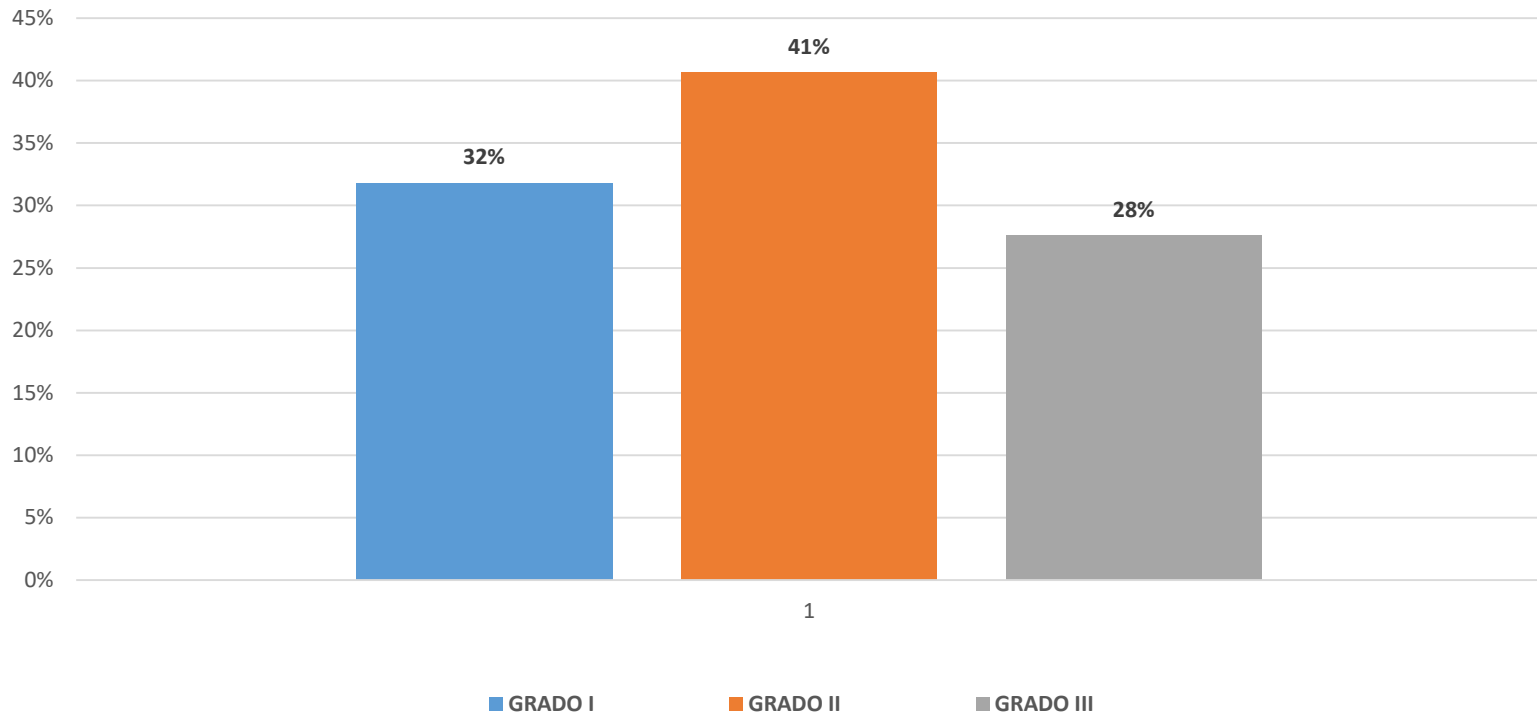
■ PECEF + TA

■ C.DIA + SAD NO INTENSIVO + TA

■ OTRAS MODALIDADES DE INTERVENCION

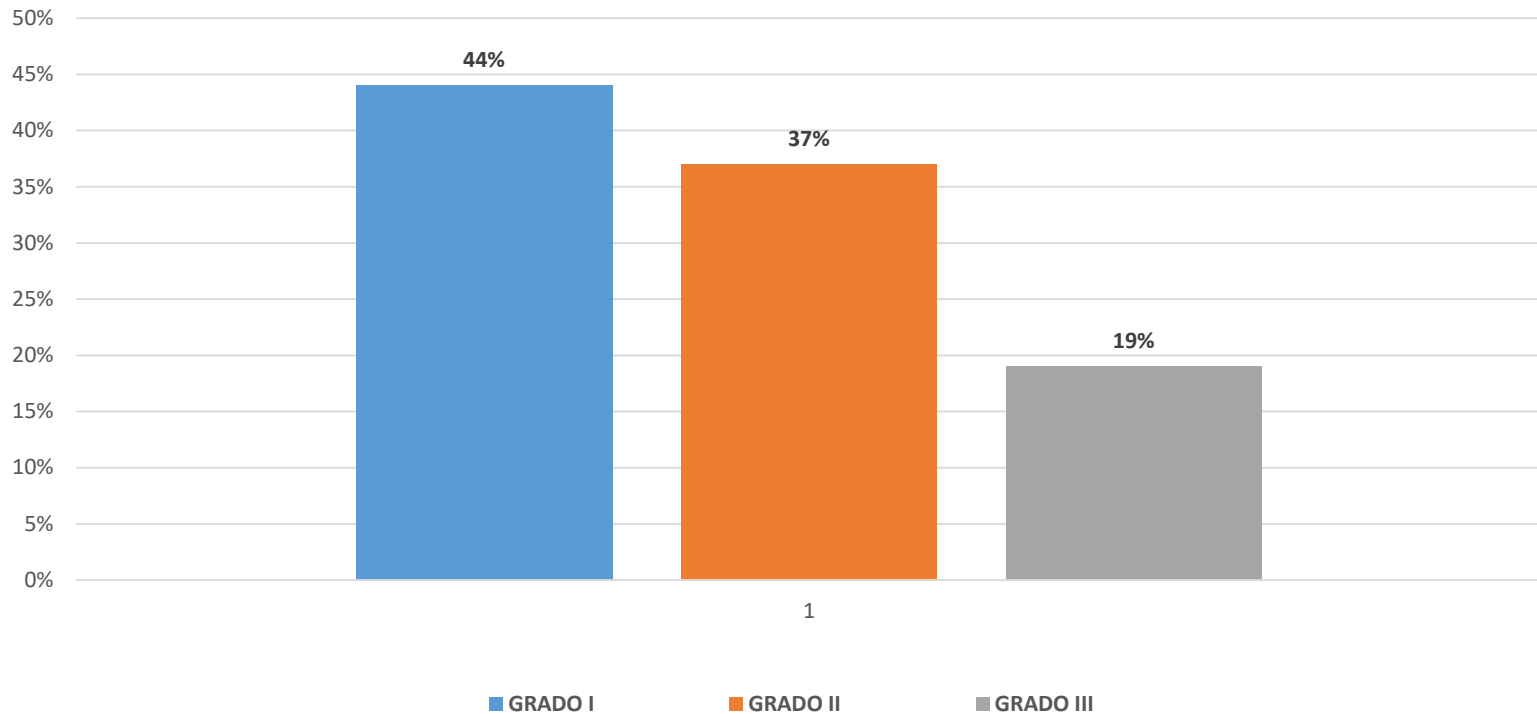
Personas usuarias SAD por grado

PERSONAS USUARIAS ATENDIDAS CON SAD POR GRADO



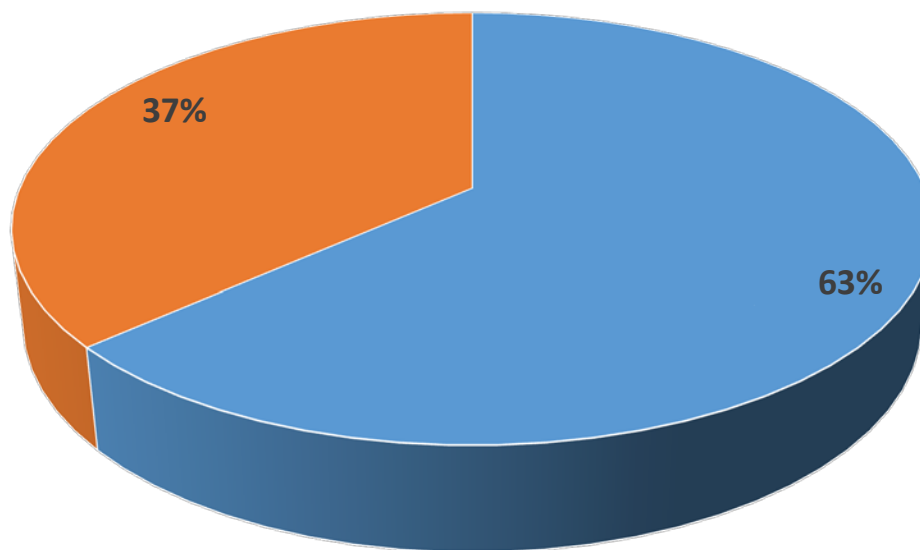
Personas usuarias TAD por grado

PERSONAS USUARIAS ATENDIDAS CON TELEASISTENCIA POR GRADO



Distribución por áreas personas usuarias SAD

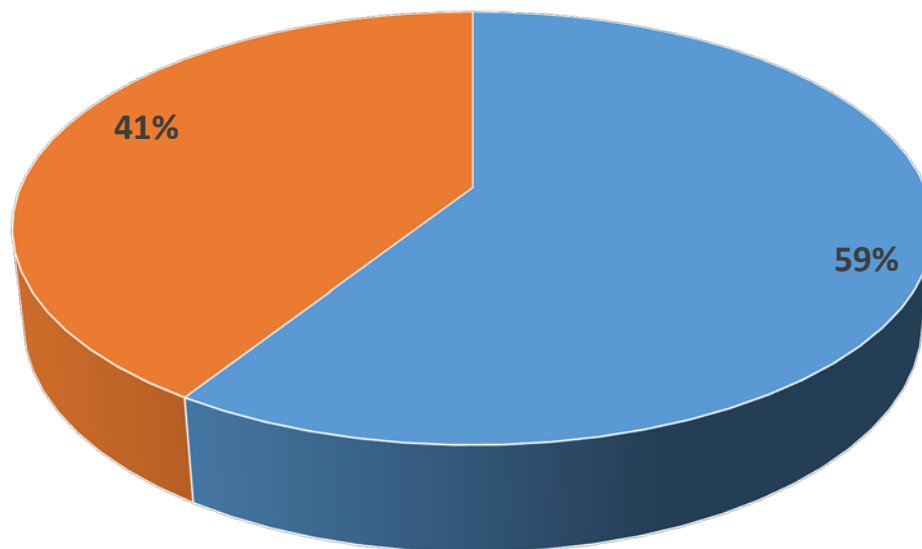
PERSONAS USUARIAS ATENDIDAS CON SAD POR ZONA



■ AYUNTAMIENTO DE MADRID ■ RESTO DE MUNICIPIOS

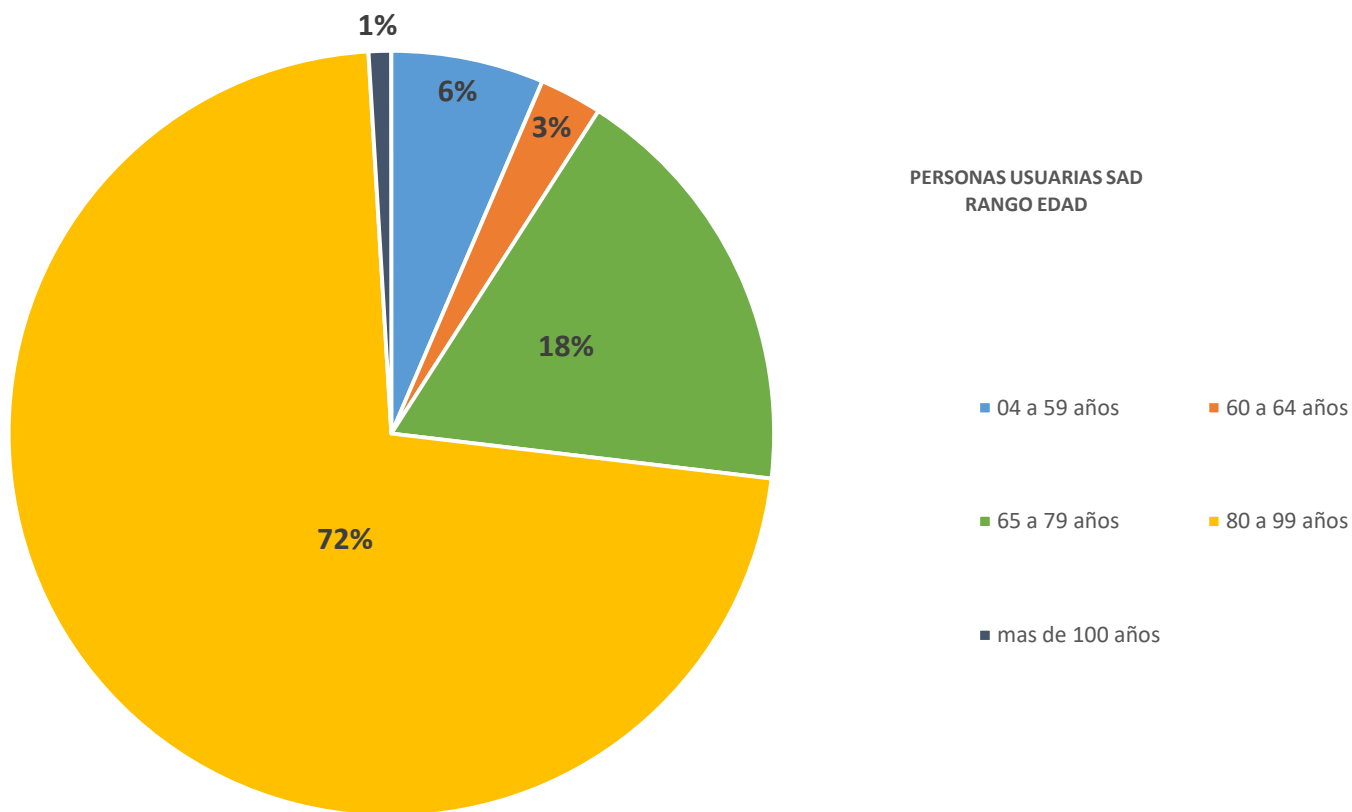
Distribución por áreas personas usuarias TAD

PERSONAS USUARIAS ATENDIDAS CON TELEASISTENCIA POR ZONA



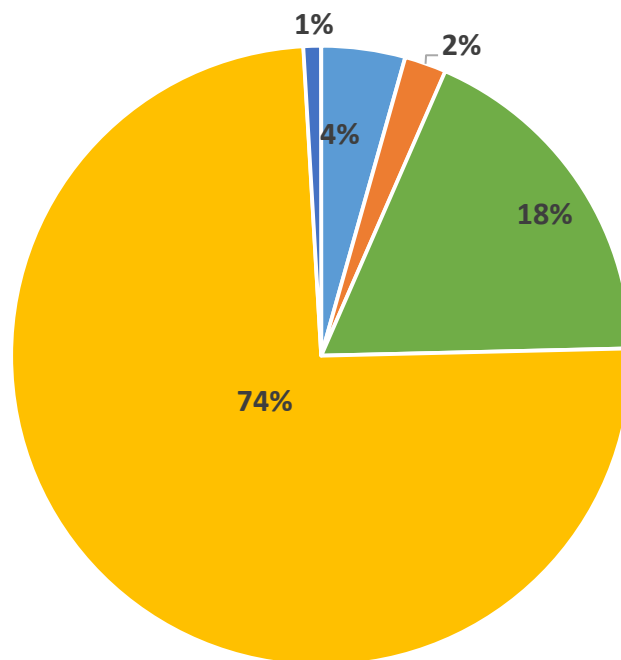
■ AYUNTAMIENTO DE MADRID ■ RESTO DE MUNICIPIOS

Rango de edad personas usuarias SAD



Rango de edad personas usuarias TAD

PERSONAS USUARIAS TELEASISTENCIA RANGO EDAD



■ 08 a 59 años ■ 60 a 64 años ■ 65 a 79 años ■ 80 a 99 años ■ mas de 100 años

Evolución Teleasistencia _No Dependientes _Dependientes

NO DEPENDIENTES	2013	2018	2021	Variación	%
ÁREAS 1 a 4	19.264	15.633	17.853	-1.411	-7,32%
ÁREA 5 (MADRID)	122.856	62.261	49.430	-73.426	-59,77%
TOTAL CM	142.120	77.894	67.283	-74.837	-52,66%

DEPENDIENTES	2013	2018	2021	Variación	%
ÁREAS 1 a 4	5.044	18.653	26.046	21.002	416,38%
ÁREA 5 (MADRID)	12.345	30.413	40.026	27.681	224,23%
TOTAL CM	17.389	49.066	66.072	48.683	279,96%

Fuente: Sidema _eell_ Listados Cierre _Estadísticas PIA TA /SAD. Estadísticas NO PIA TA/SAD_ Usuarios Atendidos Todo o Parte del Periodo

Evolución Ayuda a Domicilio _No Dependientes _Dependientes

NO DEPENDIENTES	2013	2018	2021	Variación	%
ÁREAS 1 a 4	6.528	4.850	4.641	-1.887	-28,91%
ÁREA 5 (MADRID)	37.974	45.819	45.317	7.343	19,34%
TOTAL CM	44.502	50.669	49.958	5.456	12,26%

DEPENDIENTES	2013	2018	2021	Variación	%
ÁREAS 1 a 4	7.124	16.860	16.841	9.717	136,40%
ÁREA 5 (MADRID)	15.163	30.838	35.130	19.967	131,68%
TOTAL CM	22.287	47.698	51.971	29.684	133,19%

Fuente: Sidema _eell_ Listados Cierre _Estadísticas PIA TA /SAD. Estadísticas NO PIA TA/SAD_ Usuarios Atendidos Todo o Parte del Periodo

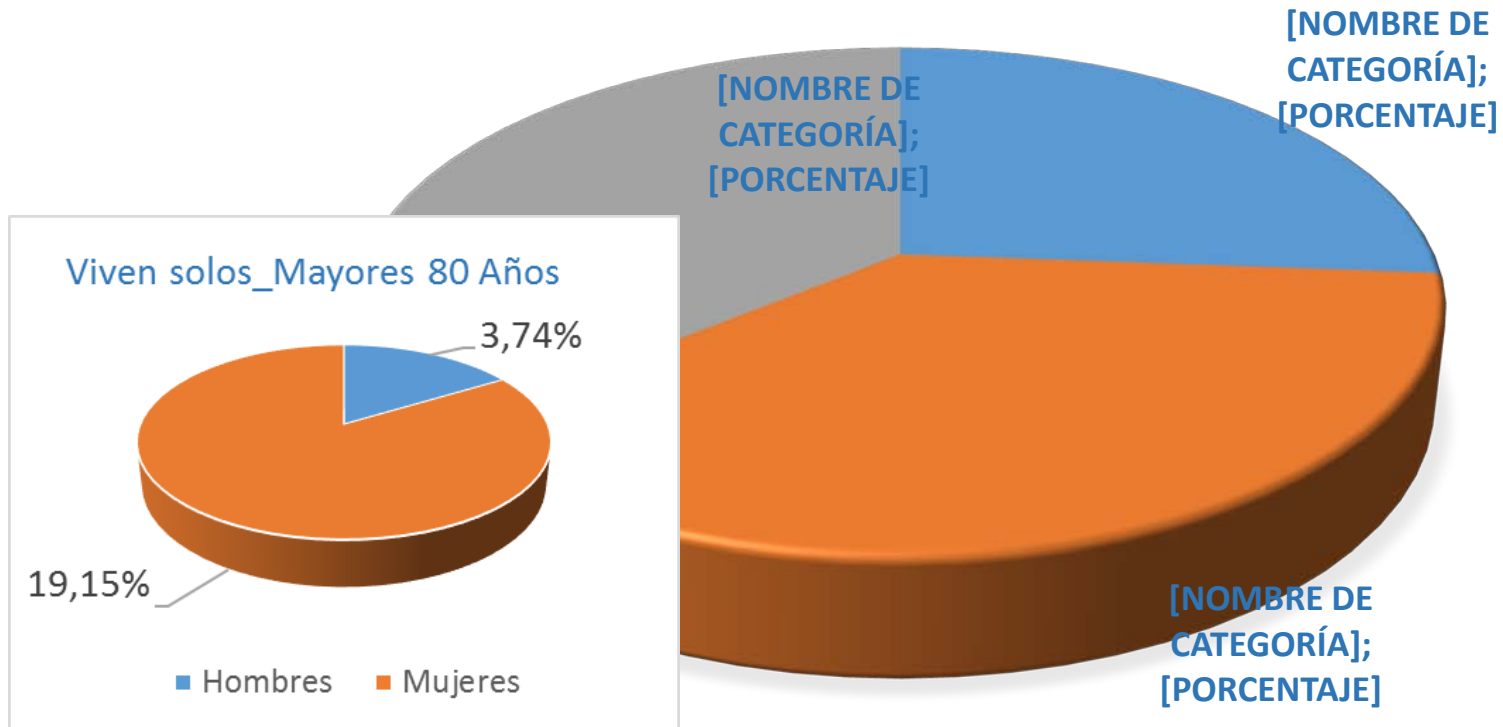
Evolución Disponibilidad Servicio Teleasistencia en área 1 a 4

ENTIDADES LOCALES	* DISPONIBILIDAD TERMINALES JUNIO 2018			** DISPONIBILIDAD TERMINALES DICIEMBRE 2021		
	Dependencia	No Dependencia	TOTAL	Dependencia	No Dependencia	TOTAL
METROPOLITANA ESTE	2.848	3.236	6.084	8.051	8.774	16.825
METROPOLITANA OESTE	3.516	4.477	7.993	13.574	6.608	20.182
PERIFÉRICA	2.429	1.773	4.202	5.944	3.752	9.696
Total Áreas 1 a 4	8.793	9.486	18.279	27.569	19.134	46.703
* DISPONIBILIDAD TERMINALES JUNIO 2018 _CONVENIO DE COLABORACIÓN _CM_FEMP_EELL						
** DISPONIBILIDAD TERMINALES DICIEMBRE 2021 _CONTRATO SERVICIO TELEASISTENCIA CM, 3 LOTES (Dependencia). Consulta eell Enero 2022						

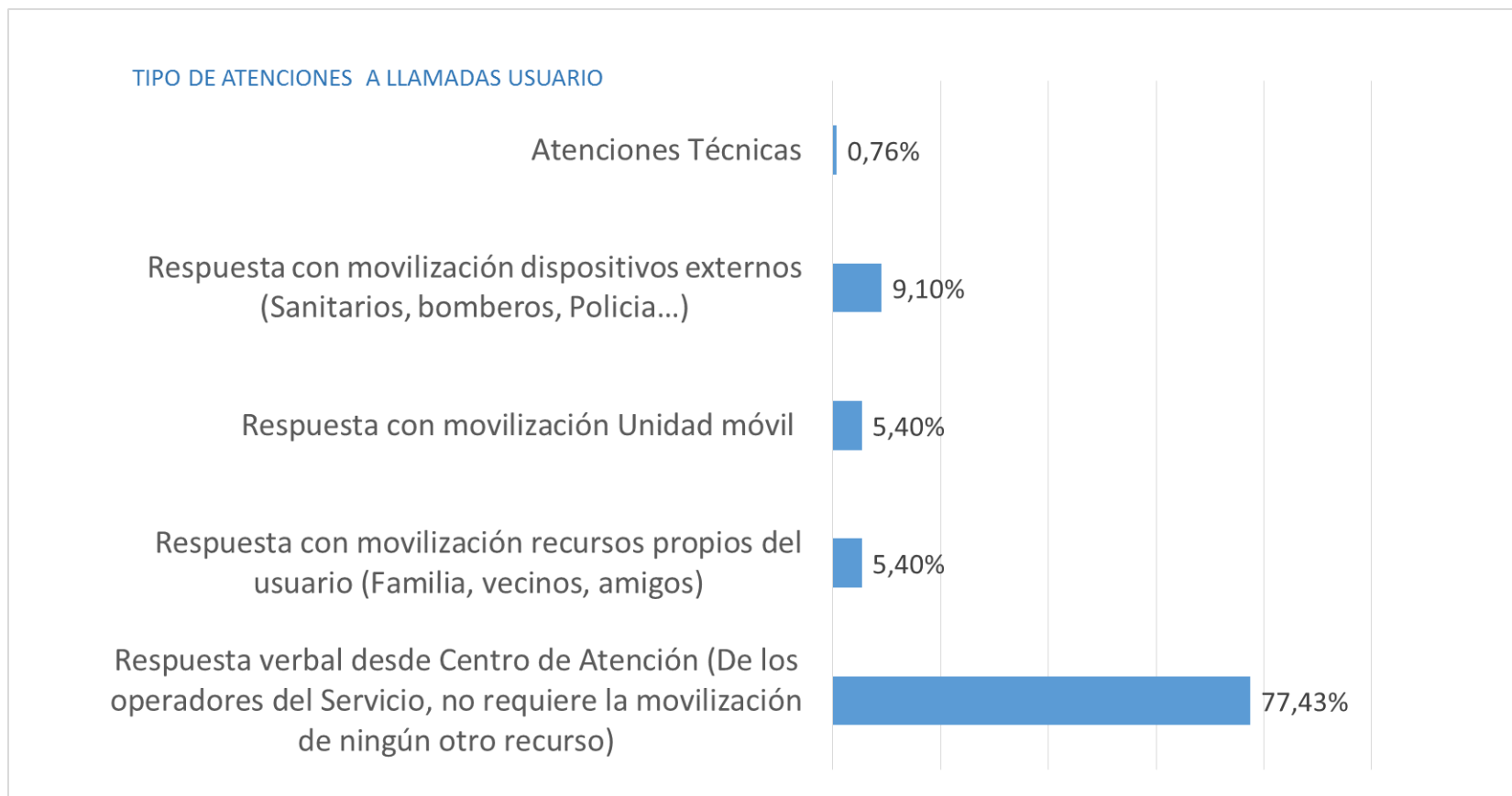
INCREMENTO DISPONIBILIDAD TELEASISTENCIA JUNIO 2018_DICIEMBRE 2021		
Dependencia	No Dependencia	TOTAL
18.776	9.648	28.424
213,53%	101,71%	155,50%

Servicio Teleasistencia 2021, Perfil Usuarios

USUARIOS_2021_CONVIVENCIA



Servicio Teleasistencia 2021, Tipología Atención a Llamadas Usuarios



Perfil usuarios atendidos

DIAGNOSTICO1	Total	%
Enfermedades del sistema osteomuscular y del tejido conjuntivo (atropatías, dorsopatías)	14.671	25,8%
Demencia y otros trastornos cognoscitivos	9.368	16,5%
Enfermedades cardiacas y del sistema circulatorio	6.391	11,2%
Enfermedades del sistema nervioso (Parkinson, epilepsia, hemiplejia)	6.261	11,0%
Alteración de la marcha y de la movilidad	5.247	9,2%
Enfermedades del ojo (disminución visión,ceguera, glaucoma,retinopatía)	2.646	4,6%
Secuelas de traumatismos y amputaciones	2.348	4,1%
Senilidad	1.535	2,7%
Enfermedades del sistema respiratorio (EPOC, asma, insuficiencia respiratoria)	1.403	2,5%
Tumores [neoplasias] malignos	1.206	2,1%
Trastornos del estado de ánimo (trastorno depresivo, trastorno bipolar)	968	1,7%
Enfermedades endocrinas, nutricionales y metabólicas (obesidad, diabetes)	542	1,0%
Esquizofrenia y otros trastornos psicóticos	446	0,8%
Enfermedades del oído (hipoacusia y sordera)	398	0,7%
Inmovilidad	397	0,7%
Secuelas de poliomielitis	336	0,6%
Trastornos de ansiedad	311	0,5%
Retraso mental	308	0,5%
Enfermedades del sistema genitourinario (insuficiencia renal)	243	0,4%
Enfermedades infecciosas y parasitarias (hepatitis, VIH, tuberculosis)	158	0,3%
Mareo	126	0,2%
Trastornos de la personalidad	110	0,2%
Enfermedades del sistema digestivo (enfermedades hepáticas, hernias)	95	0,2%
Otros	1.432	2,5%
TOTAL	56.946	100,0%

Fuente:SIDMA. Elaboración propia a partir del diagnóstico principal registrado en Dictamen

Agentes intervinientes



Verticales del Proyecto



Soledad

- Prevención y seguimiento ante situaciones de soledad
- Protocolos de duelo
- Creación de rutinas y eventos
- Promoción de encuentros
- Comunicación de actividades en el entorno comunitario

Ejercicio

- Actividades envejecimiento activo
- Rehabilitación
- Habilitación funcional
- Tablas y rutinas de ejercicio
- Red de usuarios para la realización conjunta de actividades

Hábitos

- Programas de ocio y tiempo libre
- Repositorio hábitos alimentarios y nutricionales
- Dispensador de medicamentos
- Monitorización de hábitos como apoyo a la prevención

Apoyo

- Detección de situaciones de riesgo
- Detección de vulnerabilidad
- Protocolo de coordinación sociosanitaria
- Detección cambios en salud
- Gestión de citas médicas

Maltrato

Protocolo de identificación de situaciones de maltrato

Activación de alertas

Servicio de mediación

Servicio de seguimiento

Plan de actuación

Estimulación cognitiva

- Protocolo en situaciones de riesgo en procesos de convalecencia
- Entrenamiento cognitivo
- Teleformación
- Servicio de neurotecnología para la rehabilitación cognitiva

Apoyo persona cuidadora

- Repositorio de base del conocimiento como apoyo documental
- Conexión entre personas cuidadoras mediante grupos de ayuda mutua
- Formación
- Programas de respiro